

2-Familienhaus mit Einliegerwohnung in Schötmar!



ECKDATEN

Objektart: Zweifamilienhaus
Adresse: 32108 Bad Salzuflen
Baujahr: 1901
Zimmerzahl: 7
Wohnfläche (ca.): 208 m²
Grundstücksfläche (ca.): 561 m²
Anzahl Etagen: 3
Balkon: ja
Bauweise: Massiv

Kaufpreis
€ 269.000,-

- > Zweifamilienhaus
- > Bad Salzuflen
- > 7 Zimmer

- > 208 m² Wohnfläche
- > Objektnummer: 6402-bIMtoD



Objekteckdaten:

Objektart	Zweifamilienhaus
Adresse	32108 Bad Salzuflen
Baujahr	1901
Zimmerzahl	7
Wohnfläche (ca.)	208 m ²
Grundstücksfläche (ca.)	561 m ²
Kaufpreis	269.000,- €
Anzahl Etagen	3
Balkon	ja
Bauweise	Massiv
Anzahl Garage / Stellplatz	2.0
Garage / Stellplatz	Anzahl 2
Garage	Anzahl 2
Energieausweis	Bedarfsausweis
Wesentlicher Energieträger	Gas
Endenergiebedarf	519,40 kWh / (m ² *a)
Energieausweis gültig bis	16.03.2035
Energieausweis Werteklasse	H
Energieausweis Baujahr	1901
Energieausweis Gebäudeart	Wohngebäude
Unterkellert	ja
Einliegerwohnung	ja
Badezimmer	3
Heizung	Etagenheizung
Befuerung	Gas
bezugsfrei ab	nach Vereinbarung
Provision für Käufer	3,57% inkl. MwSt.

Objektbeschreibung:

In zentraler Lage von Schötmar befindet sich dieses gepflegte 2 Familienhaus mit zusätzlicher Einliegerwohnung. Die Gesamtwohnfläche beträgt ca. 211 qm. Diese teilen sich wie folgt auf: 85 qm , 85 qm + 41 qm, zudem kann der Dachboden noch mit einer weiteren großen Einheit ausgebaut werden.

Die Immobilie wurde 1922 erbaut 1963 renoviert und erweitert, ist aktuell voll vermietet (die Wohnung im 1. Obergeschoss wird zum 1.Oktober frei) und bietet ein 561 qm großes Grundstück. Alle Fenster sind

Kunststoff-Doppelverglast und genau wie die Gas-Heizung ca. 15 Jahre alt.

Die Immobilie ist komplett unterkellert und bietet zudem 2 Garagen.

Sonstiges:

Alle Angaben erfolgen durch den Eigentümer. Irrtum und Zwischenverkauf bleiben vorbehalten. Es gelten unsere allgemeinen Geschäftsbedingungen.

Die Courtage ist bei Vertragsabschluss fällig.

Objektbilder:



Wohnzimmer 1.OG, WHG 1



Küche 1.OG, WHG 2

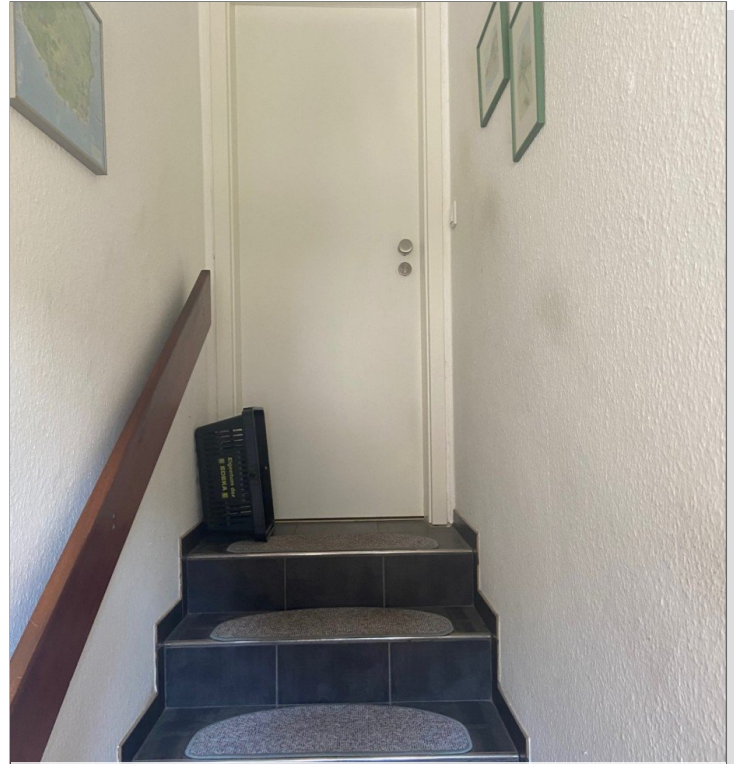
Eckdaten

- > Zweifamilienhaus
- > Bad Salzuflen
- > 7 Zimmer

- > 208 m² Wohnfläche
- > Objektnummer: 6402-bIMtoD



Wohnzimmer, WHG 2



Zugang WHG 1



Ausblick Garten WHG 1



Küche WHG 1

Eckdaten

- > Zweifamilienhaus
- > Bad Salzuflen
- > 7 Zimmer

- > 208 m² Wohnfläche
- > Objektnummer: 6402-bIMtoD



Flur WHG 1



Ankleide WHG 1



Esszimmer WHG 1



Schlafzimmer WHG 1

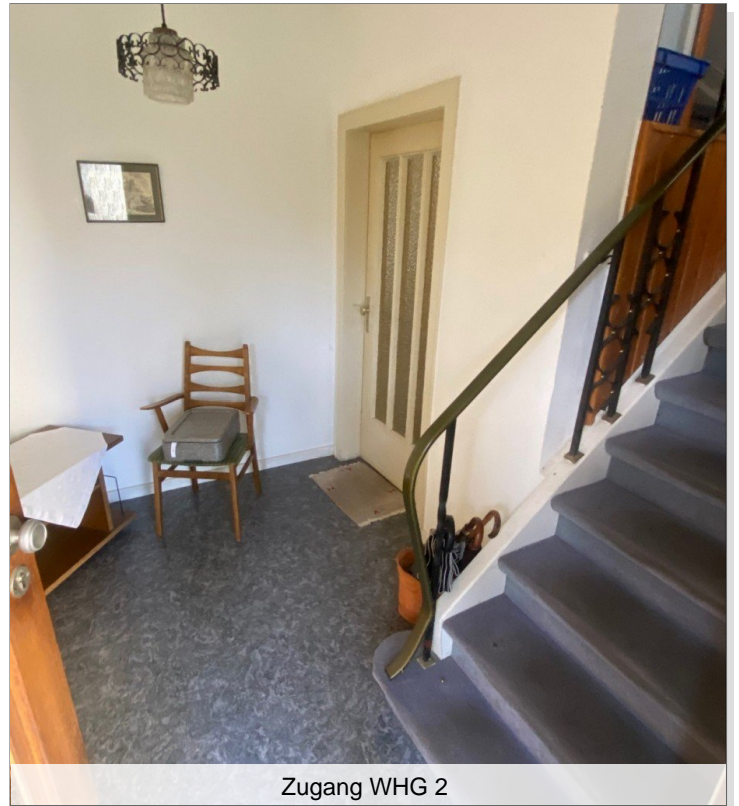
Eckdaten

- > Zweifamilienhaus
- > Bad Salzuflen
- > 7 Zimmer

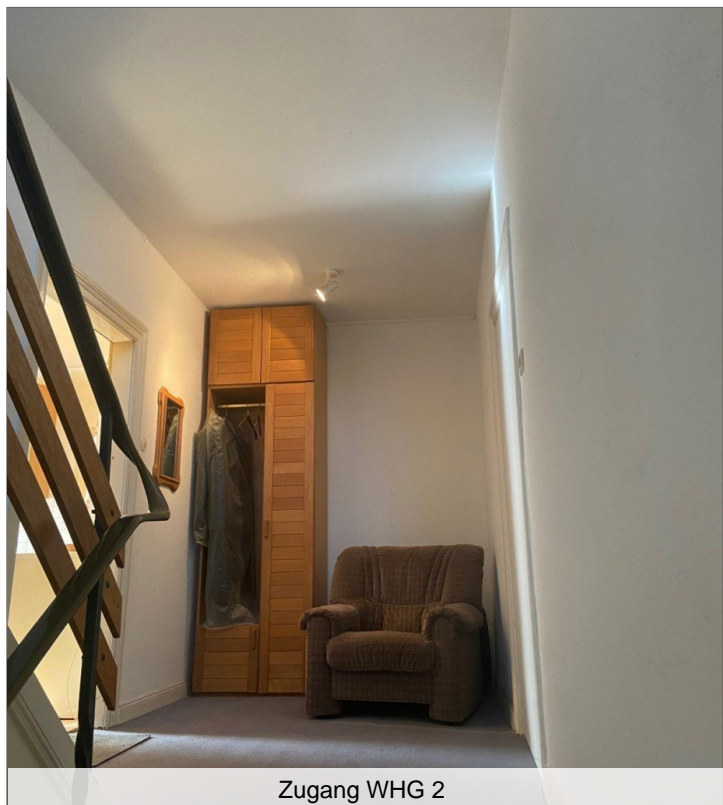
- > 208 m² Wohnfläche
- > Objektnummer: 6402-bIMtoD



Badezimmer WHG 1



Zugang WHG 2



Zugang WHG 2



Zugang WHG 3

