

Beste Obernberglage mit vielen Möglichkeiten!



ECKDATEN

Objektart: Einfamilienhaus
Adresse: 32105 Bad Salzufen
Baujahr: 1960
Letzte Modernisierung: 1975
Zimmerzahl: 4
Wohnfläche (ca.): 146 m²
Grundstücksfläche (ca.): 730 m²
Terrasse: ja
Bauweise: Massiv

Kaufpreis
€ 495.000,-

Eckdaten

- > Einfamilienhaus
- > Bad Salzuflen
- > 4 Zimmer

- > 146 m² Wohnfläche
- > Objektnummer: 6393-bIMtoD



Objekteckdaten:

Objektart	Einfamilienhaus
Adresse	32105 Bad Salzuflen
Baujahr	1960
Letzte Modernisierung	1975
Zimmerzahl	4
Wohnfläche (ca.)	146 m ²
Grundstücksfläche (ca.)	730 m ²
Kaufpreis	495.000,- €
Terrasse	ja
Bauweise	Massiv
Energieausweis Baujahr	1960
Unterkellert	ja
Schlafzimmer	3
Badezimmer	1
WC	1
Gäste-WC	ja
Provision für Käufer	3,57% inkl. MwSt.

Objektbeschreibung:

Dieses charmante Einfamilienhaus wurde im Jahr 1960 in Massivbauweise errichtet und verfügt über eine Wohnfläche von 146m² auf einem großzügigen Grundstück von 730m². Das Haus bietet drei Schlafzimmer, ein Badezimmer und eine Terrasse, die zum Entspannen im Freien einlädt. Eine letzte Modernisierung fand im Jahr 1975 statt. In diesem Jahr wurde auch der Wohnzimmeranbau hinzugefügt.

Die Räumlichkeiten des Hauses bestechen durch ihre großzügige Aufteilung. Das Einfamilienhaus liegt in einer ruhigen Wohngegend und bietet viel Privatsphäre.

Lagebeschreibung:

Obernberg - Bad Salzuflen

Sonstiges:

Alle Angaben erfolgen durch den Verkäufer.
Irrtum und Zwischenvermietung bleiben vorbehalten.

Es gelten unsere allgemeinen Geschäftsbedingungen.

Die Courtage ist bei Vertragsabschluß fällig.

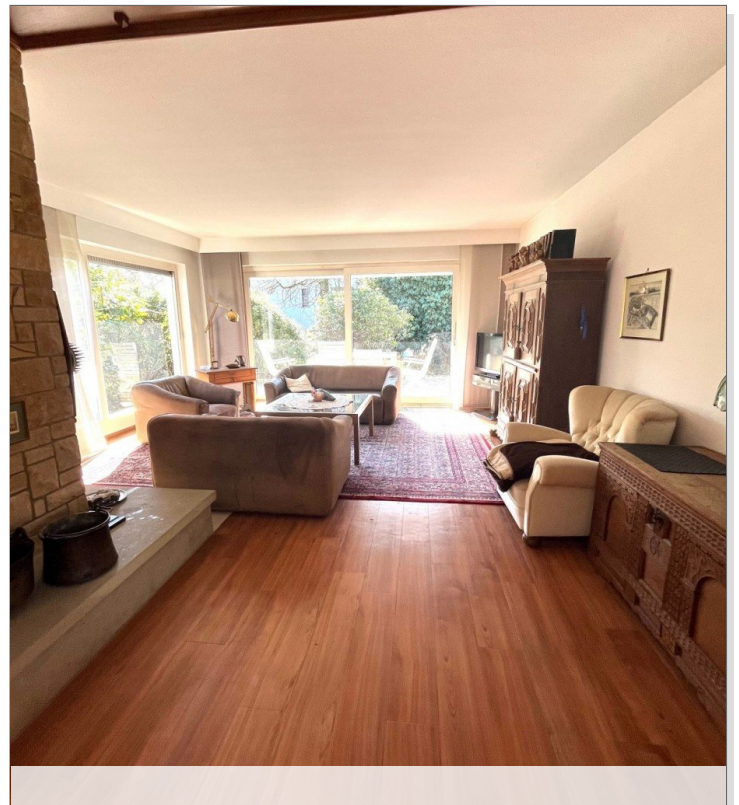
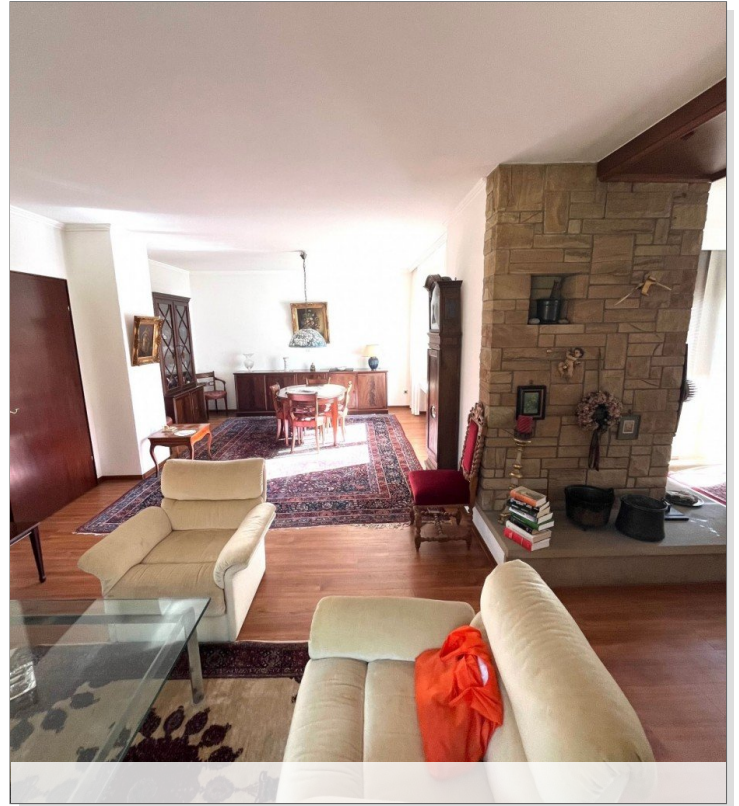
Objektbilder:



Eckdaten

- > Einfamilienhaus
- > Bad Salzuflen
- > 4 Zimmer

- > 146 m² Wohnfläche
- > Objektnummer: 6393-bIMtoD

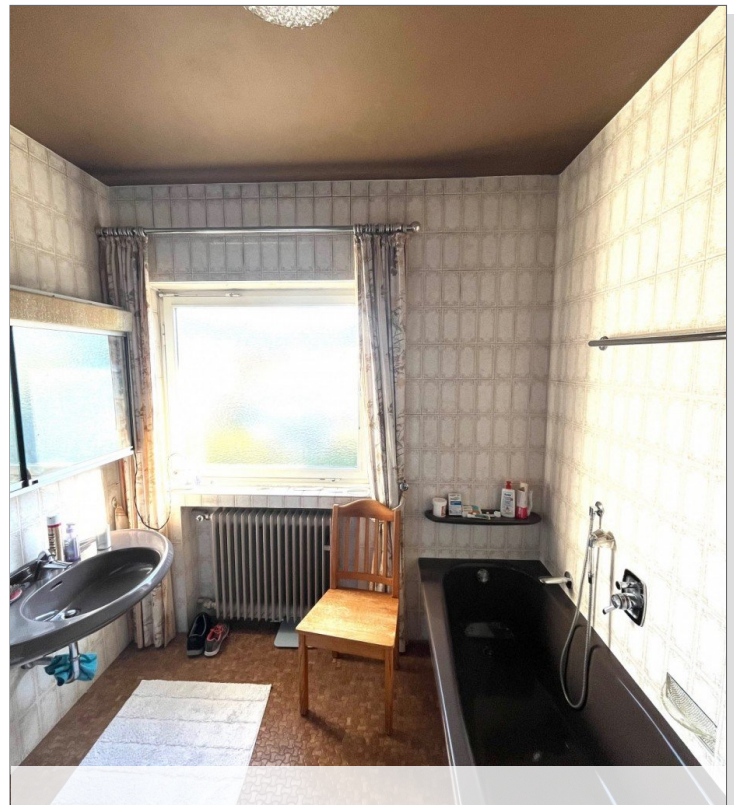


© Immonia GmbH - immoXXL 2026

Eckdaten

- > Einfamilienhaus
- > Bad Salzuflen
- > 4 Zimmer

- > 146 m² Wohnfläche
- > Objektnummer: 6393-bIMtoD



© Immonia GmbH - immoXXL 2026

Eckdaten

- > Einfamilienhaus
- > Bad Salzuflen
- > 4 Zimmer

- > 146 m² Wohnfläche
- > Objektnummer: 6393-bIMtoD



