

EXPOSÉ

EG-Whg in BS-Werl-Aspe mit Terrasse



ECKDATEN

Objektart: Wohnung
Adresse: 32107 Bad Salzufen
Baujahr: 1996
Letzte Modernisierung: 2021
Zimmerzahl: 2,5
Wohnfläche (ca.): 63 m²
Nebenkosten (ca.): 220,- €
Anzahl Etagen: 2
Terrasse: ja

Kaltmiete
€ 630,-

Albrecht Immobilien

Millau-Promenade 6 ° 32105 Bad Salzufen ° Tel.: 05222 / 9830555
Fax: 05222 / 9830553 ° info@immobilien-albrecht.de ° www.immobilien-albrecht.de

Eckdaten

> Wohnung

> Bad Salzuflen

> 2,5 Zimmer

> 63 m² Wohnfläche

> Objektnummer: 6417-bIMtoD



Objekteckdaten:

Objektart	Wohnung
Adresse	32107 Bad Salzuflen
Baujahr	1996
Letzte Modernisierung	2021
Zimmerzahl	2,5
Wohnfläche (ca.)	63 m ²
Kaltmiete	630,- €
Nebenkosten (ca.)	220,- €
Kaution	1.260,- €
Anzahl Etagen	2
Terrasse	ja
Garage	Anzahl 1
Energieausweis Baujahr	1996
Schlafzimmer	1
Badezimmer	1
Küche	Einbauküche
Bodenbelag	Fliesen
Zustand	nach Vereinbarung
bezugsfrei ab	01.08.2026

Provisionshinweis Die Courtage wird bei Vertragsunterzeichnung fällig.

Objektbeschreibung:

In einem charmanten und gepflegten Wohnhaus aus dem Jahr 1996, zuletzt im Jahr 2021 modernisiert, befindet sich diese gemütliche Wohnung mit einer Wohnfläche von 63 m².

Die Wohnung überzeugt mit einem Schlafzimmer, einem Badezimmer mit Dusche, einem Wohnzimmer mit Zugang zur Terrasse, und einem Esszimmer. Der Wohnbereich bietet genügend Platz für gemütliche Abende mit Freunden oder Familie. Die Terrasse, mit alleiniger Nutzung und Pflege, lädt dazu ein, die warmen Tage im Freien zu genießen. Das gesamte Ambiente der Wohnung strahlt eine behagliche Atmosphäre aus und lädt zum Verweilen ein. Die Garage sorgt für zusätzlichen Komfort

Diese Wohnung eignet sich ideal für Singles oder Paare, die nach einem gemütlichen Zuhause in einer ruhigen Umgebung suchen.

Sonstiges:

Alle Angaben erfolgen durch den Vermieter.

Irrtum und Zwischenvermietung bleiben vorbehalten.

Es gelten unsere allgemeinen Geschäftsbedingungen.

Eine Mindest-Mietdauer von 2 Jahren ist erwünscht!

Objektbilder:



Esszimmer



Esszimmer

Eckdaten

> Wohnung

> Bad Salzuflen

> 2,5 Zimmer

> 63 m² Wohnfläche

> Objektnummer: 6417-bIMtoD



Küche



Badezimmer



Flur

Eckdaten

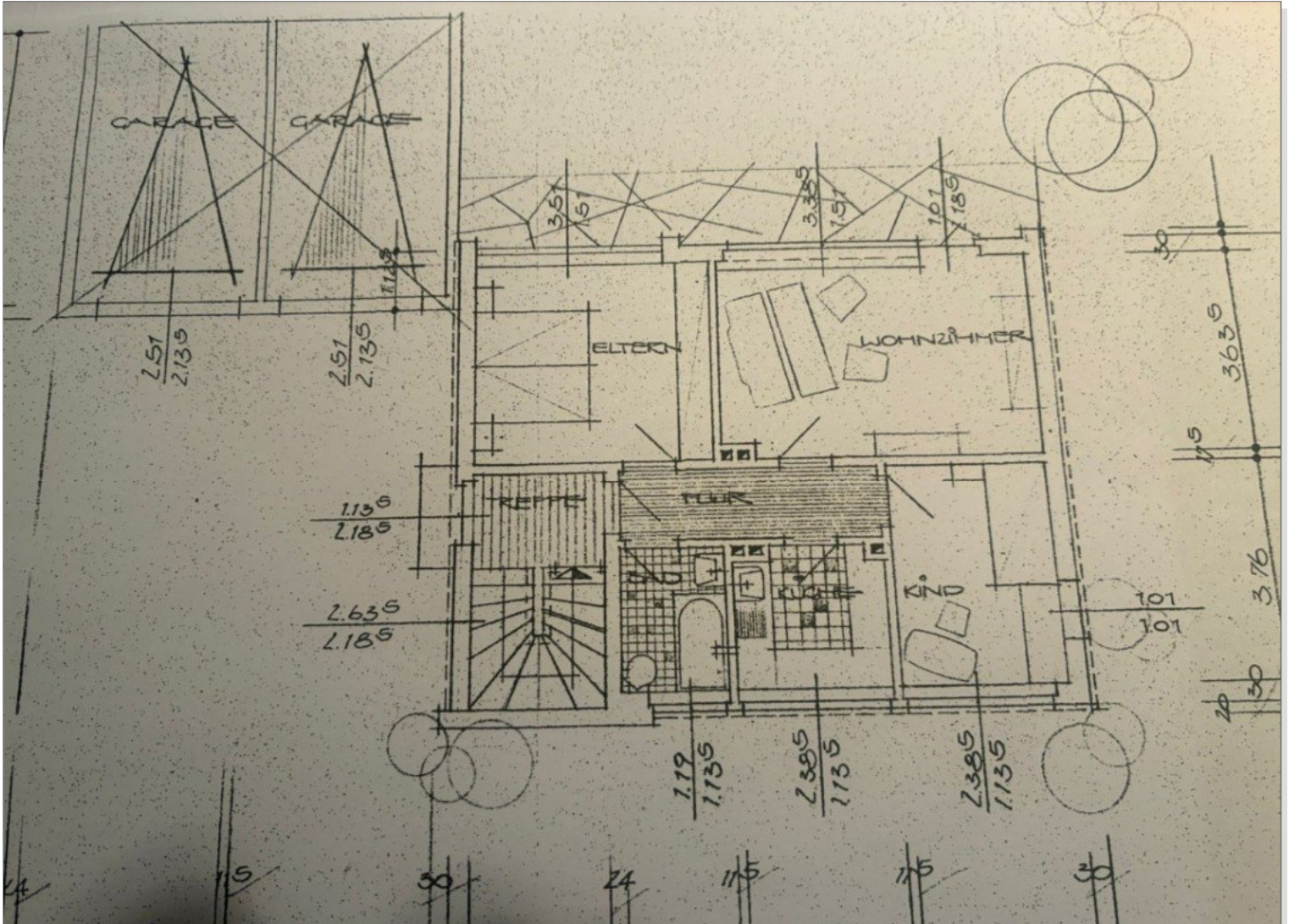
> Wohnung

> Bad Salzuflen

> 2,5 Zimmer

> 63 m² Wohnfläche

> Objektnummer: 6417-bIMtoD



Grundriss

